

# CONSEGUENZE DELL'USO DELLE DROGHE E DELL'ALCOOL



Il consumo di droghe e l'abuso di alcool è sanzionato dalla legge e comporta conseguenze sia amministrative che penali.

VIVI LA VITA!!



**Fai la scelta giusta**


**Sii dipendente solo da te stesso!**

*L'acquisto ed il consumo di droga alimenta gli affari della criminalità organizzata, NON diventarne complice!!!*

**SE HAI BISOGNO DI NOI:**

DIREZIONE WELFARE DEL COMUNE DI TERNI  
UNCALCIOALLADROGA@COMUNE.TERNI.IT  
SER.D. ASL UMBRIA2 0744.204934-54 (LUN ÷ VEN 9 ÷ 12)



 **Assessorato al Welfare**  
**Assessorato alla Scuola**  
**Assessorato alla Polizia Locale**  
**Assessorato alla Cultura**

**Gioca la partita giusta**  
*Dai un calcio alla droga!*

*La vita avrà tutta un'altra musica*



Con il patrocinio della  
**Polizia di Stato**    **Arma dei Carabinieri**



Con la collaborazione della





## LE DROGHE E L'ALCOOL

Le dipendenze oltre a quelle chiamate droghe includono più fenomeni quali il gioco d'azzardo, il tabacco, l'alcool, il cibo e l'uso di internet.

La droga è una qualsiasi sostanza (o comportamento) che, introdotta in un organismo vivente, può modificarne le capacità percettive, emotive, cognitive o motorie (così come definita nel XXVIII Rapporto dell'Organizzazione Mondiale della Sanità — 1993).



*Le principali droghe sono:*

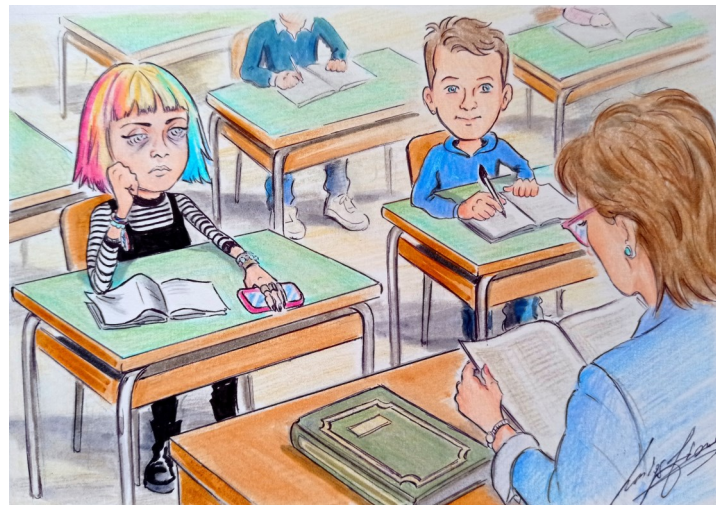
Marijuana	Hashish
Cocaina	Eroina
Anfetamina	Ecstasy
Allucinogeni	Alcolici e superalcolici

## EFFETTI DELLE DROGHE E DELL'ALCOOL SULLA VITA

L'alcool e le droghe nel breve periodo incidono sul sistema nervoso centrale e sul comportamento, interferendo su destrezza, lucidità e prontezza di riflessi.



L'alcool e le droghe a lungo termine diminuiscono la capacità di concentrazione nello studio.



## EFFETTI DELL'USO DELLE DROGHE E DELL'ALCOOL SULLA GUIDA



Bevendo alcolici oppure assumendo droghe ridurrai la tua capacità di individuare gli altri veicoli in movimento, avrai riflessi alterati ed una diminuzione agli stimoli sonori e luminosi, compromettendo fortemente la sicurezza della circolazione stradale.

Per i primi tre anni dal conseguimento della patente è obbligatorio il "tasso zero", quindi non si dovrà bere alcool prima di mettersi alla guida.